

LENS LIÉVIN

LE PETIT MAG



VOTRE JOURNAL **GRATUIT** - N°124 - Du 11 juillet au 22 août 2023 - 100% LOCAL



lepetitmag.fr  

SAISON 2023 2024
avec **123 PARE-BRISE**
la vraie bonne surprise
**PAGES CENTRALES
LE CALENDRIER
DE LIGUE 1**

DECATHLON
On rachète
votre ancien
matériel illico!
*Retrouvez toutes les conditions sur decathlon.fr.

Un été à Lens
Faites le plein d'animations!

**SPÉCIAL
ÉTÉ**

**JEUX
SORTIES
DÉCOUVERTES**

96%
DE NOS CLIENTS
SONT SATISFAITS

Garanti par iimmovisor

 **Proprietes-
privees.com**

 **Proprietes-
privees.com**
Viager

NOUVEAU service Brunhilde et Anne vous accompagnent
pour tous projets **DANS LE NEUF**

Vos conseillers à votre service



Brunhilde Brillon
Liévin-Angres et Viager
b.brillon@proprietes-privees.com
06 20 87 50 46



Anne Kubiak
Vimy et alentours
a.kubiak@proprietes-privees.com
06 62 20 15 98



Laurence Paillart
Lens
l.paillart@proprietes-privees.com
06 80 90 69 28



Maxime Roquet
Vendin-Le-Vieil et alentours
m.roquet@proprietes-privees.com
06 84 50 13 51



Eddy Khararoubi
Aix-Noulette, Bully, Grenay
e.khararoubi@proprietes-privees.com
06 29 87 12 26



Quynh Dang
Avion
tq.dang@proprietes-privees.com
06 65 35 52 33

Estimation
offerte



par un vrai spécialiste
du marché local

Recrutons
Conseiller immobilier H/F.
Expérimenté ou débutant.

Candidatures par mail
à b.brillon@proprietes-privees.com





DU 19 JUILLET AU 19 AOÛT

LA FOIRE AUX MANEGES

100 % GRATUIT



**CARROUSELS, DÉAMBULATIONS, MASCOTTE,
ESPACE DÉTENTE ET GRAND JEU CONCOURS !**

TOUT LE PROGRAMME SUR NOYELLES.AUSHOPPING.COM

  CCNOYELLES



Un final dans l'agglo Lens-Liévin

FLAMME OLYMPIQUE

A l'occasion de la journée olympique, à la Sorbonne, le Comité d'organisation des Jeux olympiques et paralympiques a dévoilé le parcours de la flamme olympique à l'échelle nationale. 64 territoires engagés, 400 villes traversées, 10 000 porteurs de la flamme... c'est en quelques chiffres ce qui nous attend à partir du 8 mai 2024 lorsque la flamme arrivera à Marseille en provenance du site antique d'Olympie.

Au cours de son parcours en Métropole, le département du Pas-de-Calais aura son jour de gloire le 3 juillet 2024 (le Nord la veille) avec sept sites retenus à travers trois ambitions, selon Jean-Claude Leroy, son président. « Engager large-

ment les populations, mettre en lumière les territoires et valoriser la place du sport ». La flamme ne traversera pas « le 62 » en continu sur une journée. Le relais de la flamme parcourra donc sept sites ou villes : Arras, Berck, Boulogne-sur-Mer, Calais, Saint-Omer, le parc départemental d'Olhain et la communauté d'agglomération de Lens-Liévin. Ce dernier territoire sera la collectivité-étape, celle qui aura l'honneur d'accueillir le dernier relais de 200 mètres avec un spectacle proposé par Paris 2024, en complément des animations locales mises en place par la CALL.

S'il faudra encore attendre quelques semaines, voire quelques mois, pour connaître le parcours précis dans chaque

ville, on sait que la flamme achèvera son périple pas de calaisien au sein de l'agglomération Lens-Liévin. Sur la route de Paris, où elle arrivera le 26 juillet pour embraser alors la vasque au soir de la cérémonie d'ouverture prévue sur la Seine, la flamme fera le bonheur de la jeunesse du département et peut-être d'une poignée d'anciens qui ont eu la chance de la porter à Calais, à l'occasion des Jeux de Londres en 1948.

Pour Sylvain Robert, président de la CALL, « c'est une magnifique reconnaissance pour nos clubs, bénévoles et sportifs engagés au quotidien ». C'est aussi une aubaine pour l'activité économique du territoire avec près de 300 nuitées prévues. « Les retombées



Jean-Claude Leroy, Laurent Poissant et Ludovic Loquet.



Quatre athlètes ambassadeurs du 62 : Frantz Vasseur, Océane Carnez, Adrien Bari et Maxime Beaumont.

seront conséquentes avec également les images télévisées qui nous mettront en lumière » indique Laurent Poissant. « Nous avons une grande chance de faire partie

de cette aventure, alors saisissons-la et mettons-la au profit de notre jeunesse » ajoute le vice-président de la CALL, qui n'a pas dévoilé les hauts-lieux du territoire retenus. ■ L.M.

DECATHLON

On rachète votre ancien matériel illico!*

En bon état et propre

- ESTIMATION SUR DECATHLON.FR
- RACHAT IMMÉDIAT
- PAR VIREMENT BANCAIRE OU EN BON D'ACHAT



*Retrouvez les conditions sur [decathlon.fr](https://www.decathlon.fr).

Decathlon Lens - 1 Rue Jean Mermoz - 62880 Vendin le Vieil



La Dentellière est au Louvre-Lens

CHEF D'ŒUVRE

Après le *Scibe accroupi*, place à *La Dentellière* ! En effet, en février 2022, le Louvre prêtait au Louvre-Lens le *Scibe accroupi*, œuvre emblématique du département des Antiquités égyptiennes, pour fêter les 10 ans du musée lensois. Un an plus tard, le Louvre réaffirme son engagement aux côtés du Louvre-Lens avec le prêt de *La Dentellière* (1670-1671), chef-d'œuvre de Johannes Vermeer.

Après sa présentation dans l'exposition-événement Vermeer au Rijksmuseum

d'Amsterdam, ce tableau iconique a rejoint la Galerie du temps du Louvre-Lens pour s'offrir aux yeux de tous ses visiteurs, pour une durée d'un an. Et c'est Laurence des Cars qui est venue en personne le présenter. Mais pourquoi ce tableau et pas un autre ? « *Ce prêt traduit, par son caractère exceptionnel, le soutien concret du Louvre au projet du Louvre-Lens et notre souhait de continuer à y montrer les chefs-d'œuvre les plus divers* », commente la présidente-directrice du Louvre. « *Je me réjouis*

que *La Dentellière* puisse faire escale dans les Hauts-de-France, pour mettre en lumière la dimension européenne du Louvre-Lens comme pour entrer localement en résonance avec l'art de la dentelle si ancré dans cette région » ajoute la même devant un président de Région, qui en rêvait depuis un an. « *Par rapport à l'histoire de notre territoire, j'avais soufflé cette idée et je remercie Laurence des Cars pour ce beau cadeau* » confie Xavier Bertrand. « *Ici, après ce que nous avons déjà proposé comme œuvres, on ne doit plus parler d'annexe du Louvre, mais d'un musée à part entière* »

À peine revenue du Rijksmuseum d'Amsterdam, dans le cadre d'une grande rétrospective consacrée au maître flamand (650 000 visiteurs en moins de quatre mois), la célèbre toile de Vermeer s'est installée au cœur de la Galerie du temps. « *C'est tout un symbole de pouvoir croiser ce joyau au sein d'un espace muséal inédit, car fondé sur la chronologie et resté*



gratuit depuis l'ouverture du musée, le 4 décembre 2012 » explique encore Laurence des Cars.

Avec *La Laitière* et *La Jeune fille à la perle*, *La Dentellière* constitue l'un des trois chefs-d'œuvre les plus connus de l'artiste (1632-1675). Le tableau, sorte d'allégorie de la concentration, représente une jeune fille occupée à ses travaux de dentelle. Entre de nombreux autres aspects remarquables, c'est le plus petit de tous les tableaux de Vermeer : 24,5 x 21 cm. ■ L.M.

DE DELFT À LENS...

Création tardive de Johannes Vermeer, cette petite huile sur toile dépeint un sujet en vogue à Delft au tournant des années 1660-1670, celui de la dentellière, jeune femme aisée occupée à son ouvrage quotidien dans un intérieur.

Peut-être aidé d'une camera obscura, appareil optique qui aide à capter un sujet, il réalise une image centrée sur le modèle, introduit par une succession de plans, dans laquelle les effets de lumière subliment sa composition : le peintre joue des effets de précision ponctuels pour définir certains détails quand d'autres parties sont plus floues. Le traitement des fils colorés sortant du coussin

à couture ont une apparence surprenante, semblable à un effet de cire fondue.

La dominante bleutée de l'avant-plan fait ressortir la belle et méticuleuse femme traitée dans des tonalités chaudes, sur le fond gris et neutre du mur nu. Le mobilier et les accessoires ne relèvent pas de l'anecdote mais constituent de véritables sujets. Le regard doit les escalader pour parvenir à la dentellière, dans des obstacles pour entrer dans son intimité. Quant à la tâche rouge, elle peut être considérée comme la signature du génie flamand.

Un tableau dans lequel on tombe littéralement...

Annabelle Ténèze directrice du Louvre-Lens

NOMINATION

Annabelle Ténèze, conservatrice en chef du patrimoine, a été nommée à la direction du Louvre-Lens par Laurence des Cars, présidente directrice du Louvre.

Originaire du Limousin, Annabelle Ténèze (44 ans) est depuis plus de six ans directrice générale des Abattoirs, institution qui réunit le Musée d'art moderne et contemporain de la ville de Toulouse et le Fonds régional d'art contemporain Occitanie Toulouse.

Enseignante à l'École du Louvre, elle est également membre de plusieurs comités tels que le comité scientifique de l'INHA, le conseil d'administration du MUCEM ou le Comité artistique du Grand Paris.



Annabelle Ténèze succède à Marie Lavandier, directrice du Louvre-Lens de septembre 2016 à mai 2023, désormais présidente du Centre des monuments nationaux. Elle prendra ses fonctions à l'automne 2023. ■

10 ans et de belles aventures entrepreneuriales

LOUVRE-LENS-VALLÉE

Quelques pas du Louvre-Lens, le Louvre Lens Vallée a célébré ses dix ans en donnant rendez-vous à tous les entrepreneurs passés entre ses murs, à ses partenaires et à sa communauté de fidèles soutiens.

A cette occasion, un espace forum avec près de 30 entrepreneurs accompagnés, des ateliers, une multitude d'installations et un défilé de mode ont permis de revisiter dix années d'accompagnement innovant et singulier, au cœur du territoire de la communauté d'agglomération Lens-Liévin. Fort d'un positionnement unique en son genre, Louvre Lens Vallée a déjà accompagné près d'une centaine de porteurs de projets dans le domaine des industries culturelles et créatives. Mais loin d'être un simple événement "bilan", cet anniversaire a été aussi l'occasion de regarder vers l'avenir,



et de partager les ambitions nouvelles de Louvre Lens Vallée et de sa dynamique équipe, dirigée par Margherita Balzerani, qui reconnaît « *que la paris osé de 2013 était peut-être fou mais il a marché* ».

Et 10 ans après ? « *Aujourd'hui, nous voulons en faire un pôle territorial des industries créatives et culturelles, au cœur d'une région aux 90 musées, à proximité non seulement du Louvre-Lens mais aussi du centre de conservation du Louvre à Liévin et ses 350 000 œuvres* » explique Bertrand Mazure, le président de cette structure, née dans l'ancienne école Paul-Bert. ■



Parc en fête est lancé !

LOUVRE-LENS

Une nouvelle fois, le Louvre-Lens met en place cet été son Parc en fête, du 8 juillet au 27 août, dans le jardin du musée. Inscrit au calendrier depuis 2017, c'est le rendez-vous de toute la famille pour profiter des beaux jours. Ce programme estival a pour but d'offrir notamment des vacances à ceux qui ne partent pas. Grâce aux nombreuses activités sportives et culturelles en place, le dépaysement est assuré.

Cette année, tout est concentré autour du musée, pour inciter les familles à entrer dans celui-ci et le visiter. En plus de l'animation proposée, six œuvres ont été disposées dans le jardin spécialement pour l'événement.

La majeure partie des activités



sportives et culturelles présentées sont en lien avec les Jeux olympiques de Paris 2024. Tous les jours, le Louvre-Lens vous donne rendez-vous dans son parc pour profiter du bel air et des événements. Parc en fête, c'est donc pour les petits et les grands.

La semaine des championnes

Les hostilités ont été lancées le 8 juillet avec au programme, du

sport et de la fête. Pour mettre à l'honneur le breaking, nouvelle discipline aux JO 2024, le Louvre-Lens a organisé une initiation autour de ce sport.

Le prochain temps fort de Parc en fête sera le week-end du 22 juillet avec la clôture de l'exposition « Paysage. Fenêtre sur la nature ». Des balades en poney, de l'initiation au taekwondo et des séances bien-être rythmeront ce week-end avec de nombreuses autres animations.

Du 26 juillet au 31 juillet, la semaine des championnes est de retour. Pour favoriser le sport au féminin sans complexe, ni tabou, le Louvre-Lens met en valeur les performances des athlètes féminines et accueille des joueuses du RC Lens. Tous les jours, le réveil musculaire sera guidé par les Sang et Or, pour enchaîner la journée sur le bon pied. Marche nordique, roller, athlétisme, foot, tir à l'arc ou encore simple jogging, il y en aura pour tous les goûts.

En août ça se poursuit...

Le sport ne s'arrête pas, les temps forts non plus. Le vélo va rythmer le week-end du 19 août. Promenade, initiation au BMX et trottinettes freestyle, le vélo sera pratiqué sous

toutes ses formes. Encore mieux, il faudra pédaler pour boire un smoothie. On ne vous en dit pas plus, il faudra venir le découvrir.

Sur une note festive, à l'image de cette saison, le week-end du 26 août sonnera la fin de l'opération estivale. Des surprises et activités seront encore proposées pour profiter une dernière fois du Parc en fête. ■ M.S.

Toutes les activités, la programmation et les horaires sont disponibles sur www.louvre-lens.fr ou sur place. Tous les événements sont gratuits et ouverts à tous, sans réservation. Pour les animations bien-être, il faut s'inscrire le jour même, sur place.



SCANNEZ MOI



POUR CONNAITRE TOUS VOS DROITS



Dans le domaine de la santé, aussi,

l'UFC-Que Choisir de l'Artois est à vos côtés, pour défendre vos droits.

La CDU, vous connaissez ?

Dans tout établissement de santé, qu'il soit public ou privé, il existe une **Commission Des Usagers**, chargée d'examiner les plaintes et réclamations des patients et de leurs proches.



L'UFC-Que Choisir, une association agréée

Notre association a reçu aux niveaux national et régional un agrément du Ministère de la Santé pour représenter les usagers au sein de ces commissions. Nos bénévoles y siègent afin de défendre vos droits et vous apporter des réponses.



Nos RU (représentants d'usagers) sont présents dans :

les principaux centres hospitaliers publics de l'Artois et de nombreuses cliniques et centres de soins privés.



Scannez le QR code ci-contre pour avoir la liste complète.

UFC-Que Choisir de l'Artois, 16 rue Aristide Briand - 62000 - ARRAS 03 21 23 22 97 du lundi au vendredi
Antennes de Lens, Béthune, Carvin, Bapaume, St Pol sur Ternoise, Croisilles, Points d'accès au droit de Bruay et de St Nicolas

Site: artois.ufcquechoisir.fr Mail: contact@artois.ufcquechoisir.fr





Un village estival à Lens

FESTIVITÉS

Une impression de club vacances en plein centre de Lens ! Oui, c'est possible avec le Village estival, du 19 juillet au 20 août, place Jean-Jaurès. Le village estival est de retour pour une deuxième édition avec un large panel d'activités gratuites, tous les jours de 12h à 18h 30. Que vous préféreriez vous détendre sous le parasol, ou profiter des vacances pour vous bouger, il y en aura pour tous les goûts.

En plus des animations en libre accès comme le terrain de foot, de pétanque, et un espace petite enfance, des cours de sport et des ateliers créatifs, zumba, cours de

tango, sculpture sur argile, tir à l'arc seront organisés tout au long du mois. Enfilez vos sandales et venez vite !

✓ *En accès libre tous les jours de 12h à 18h30.*

Fête nationale

Le jeudi 13 juillet, dès 20h30, avec un spectacle pyrotechnique sur l'église Saint-Léger vers 23h. Ambiance musicale – DJ.

Les cinés plein-air

Des rendez-vous devenus incontournables chaque été. Profitez des animations, installez-vous confortablement dans un transat et visionnez votre film à l'air libre ! Le 28 juillet à partir de 18h à la Grande résidence : La famille

Bélier et le 11 août à partir de 18h à la Cité 12-14 Place du jeu de balle : Spiderman no way home

Terrasses en fête

Vos cafetiers et restaurateurs lensois vous donnent rendez-vous les 13 juillet et 2 septembre.

Quartiers d'été

Ce sont 6 rendez-vous culturels sportifs et festifs autour des Jeux olympiques dans toute la ville.

Le 19 juillet : « *Le foot autrement* » au stade Carpentier.

Le 26 juillet : « *Culture et art* » à la Grande Résidence.

Le 2 août : « *Terre des J.O.* » et sortie vélo



ph. lens.fr

Le 9 août : « *Street art et sport* » au centre Vachala.

Le 23 août : Grande fête de clôture avec tournoi e-sport,

activités sportives, ludiques et manuelles, tournoi free style et soirée DJ au stade Léo Lagrange. ■

SUZUKI STYLE



GAMME SUZUKI HYBRIDE

À partir de

129 € /MOIS*

ENTRETIEN INCLUS*

LLD 37 MOIS - 1ER LOYER 2 200€
PRIME À LA CONVERSION 1 500€
DÉDUITE SOUS CONDITION DE REPRISE

voir conditions sur le site

Rue Arthur Lamendin
Parc du moulin - BEUVRY
03 21 27 10 20

247, route de Béthune - LENS
03 21 42 42 21

15 bld Robert Schuman - ARRAS
03 21 07 07 00

Parc d'activités du Château
54 rue Charles Tellier - CARVIN
03 21 74 04 88

barreautomobiles.com



SAISON 2023-2024

**PASS
SPORTS**

Communauté d'agglomération
Lens-Liévin

Votre nouveau Pass Sports vous attend !

**PASS Sports, c'est 30€ de réduction offerts par la CALL
pour une inscription dans un club* sportif du territoire.**

Dispositif valable pour les moins de 18 ans (au 1^{er} janvier 2023).

*Club ayant son siège social sur le territoire de la Communauté d'Agglomération de Lens-Liévin,
et affilié à une fédération sportive française reconnue par l'Etat.



INSCRIPTION
pass-sports.agglo-lenslievin.fr



CALL
Communauté d'Agglomération
Lens-Liévin

**20
TERRE
DE JEUX
24**



L'été à Liévin

PROGRAMME

Pour cette saison estivale qui vient de débiter, la ville de Liévin a prévu plusieurs activités pour vous divertir en famille ou entre amis. Un programme bien chargé avec du sport, des découvertes et des fêtes. Quelques exemples d'animations à ne pas rater...

✓ La fête nationale du 14 juillet sera l'occasion de passer un bon moment autour d'un feu d'artifice qui vous fera rêver avec des étoiles dans les yeux. Cet événement se tiendra au Parc de Rollencourt.

✓ Le Café des enfants Nino Kids organise « *La rue ô enfants* » le dimanche 23 juillet de 11h à 18h au Jardin Public de Liévin. Au programme,

ateliers ludiques et sportifs, démonstration de sports tels que la boxe et la gymnastique. Sans oublier le pique-nique en famille et le marché aux puces des enfants.

✓ Pour finir en beauté ce mois de juillet, la ducasse de la Plaine est de retour du 28 au 31 juillet. Le marché aux puces traditionnel aura lieu le dimanche 30 juillet dans la rue Germain Delebecque avec en prime un feu d'artifice.

✓ Pour commencer le mois d'août sur une note romantique (ou pas) quoi de mieux qu'un cinéma en plein-air ? En famille, entre amis ou en amoureux, venez visionner le film « *Jack Mimoun et les*

secrets de Val Verde » le 5 août à partir de 21h30, rue du 4 septembre.

✓ On espère qu'il va faire chaud et beau cet été pour profiter du village jeunesse au Vent de Bise le jeudi 17 août de 10h à 18h. Ce village sera installé à l'école primaire Bertoloot,



rue du 8 mai 1945.

Et c'est pas fini... Pour retrouver toute la programmation

de la ville de Liévin, rendez-vous sur son site internet www.lievin.fr/mon-ete-lievin. ■



MAT DISCOUNT

SPÉCIALISTE EN CARRELAGE ET FAÏENCE

DESTOCKAGE APRES INVENTAIRE

JUSQU'À

-70%

SUR ARTICLES CIBLÉS*

*Dans la limite des stocks disponibles.

TÉL. 03 21 69 60 12 – RETROUVEZ-NOUS SUR

2, AV REGIS POLLET - ZAC DES HAUTS-DE-FRANCE 62970 COURCELLES-LES-LENS
(Entre Douai et Hénin-Beaumont)

FIRST LINE

à la pointe de l'innovation

À Liévin, votre salon First Line évolue ! Depuis peu, Corinne, la gérante, propose dans son salon de coiffure une nouvelle innovation : la luminothérapie. Seul salon du Nord-Pas-de-Calais à proposer cette prestation.



une pause d'implants faite en Turquie par exemple, la séance de luminothérapie vous coûtera seulement 60 €. Les cures sont de 8 à 12 séances. Leur prix varie entre 400 € pour 8 séances à 650 € les 12 séances, avec 2 à 4 séances offertes selon le forfait établi par Corinne et son équipe. ■



LA LUMINOTHÉRAPIE C'EST QUOI ?

Disponible depuis quelques jours seulement chez First Line, cette thérapie est destinée aux personnes ayant perdu leurs cheveux. Cette technique permet, selon plusieurs facteurs, de faire repousser vos cheveux en quelques séances seulement. Ce processus est possible grâce à des lampes LED qui travaillent sur votre cuir chevelu et qui stimulent ainsi les bulbes.

Cette technique est disponible à toutes les personnes

ayant perdu leurs cheveux récemment, où qui sont entrain de les perdre. Un diagnostic est réalisé au salon pour évaluer le nombre de séances à faire et si la cure est possible selon votre cas.

LE DÉROULEMENT D'UNE SÉANCE

Après une première visite au salon First Line pour établir le nombre de séances à faire selon votre cas, vous aurez rendez-vous toutes les semaines pour faire votre cure d'une heure. A chaque séance, Corinne commen-

cera par préparer votre cuir chevelu pendant 15 à 30 minutes. Ensuite, vous passerez sous la machine pendant 30 minutes. La séance est non douloureuse.

Le forfait comprend également un shampoing et une lotion à faire avant chaque séance. Après la thérapie et pour garantir un résultat sur le long terme, des cures anti-chute de cheveux sont à réaliser 2 à 3 fois par an.

UN TARIF ATTRACTIF

L'avantage de cette thérapie est double. Par rapport à

D'autres soins proposés

First Line vous propose également des colorations végétales, sans ammoniacs. Mais également des soins et massages du cuir chevelu BIO ciblés et adaptés en fonction de votre type de peau, mais également en fonction de votre humeur du jour. Ces soins sont faits sous forme de cure d'environ 130 € les 4 à 6 séances, avec un shampoing, un soin et un brushing compris. Tous les produits utilisés pour cette cure sont BIO.

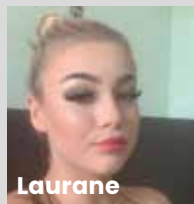
Après seulement 1 mois et demi de cure, la transformation de Denis.N est déjà visible : « *Ce que j'aime dans cette technologie c'est qu'elle est simple, efficace et sans douleur. Lors d'une séance, je suis reçu par la coiffeuse qui prend le temps avec moi pour me nettoyer le cuir chevelu, un moment très agréable. Vient le moment où je passe sous l'appareil, et là, c'est un pur moment bonheur, j'ai des lunettes opaques sur mes yeux ce qui me permet de me déconnecter de tout durant les 30 minutes de séance. Aucun ressenti et des résultats garantis* »

L'équipe



Corinne

Corinne, 49 ans est la responsable de First Line depuis 14 ans. CAP + BP coiffure et diplômée en massage du cuir chevelu. Elle suit régulièrement des formations aux nouvelles tendances.



Laurane

Laurane, 18 ans est la nouvelle apprentie du salon, elle a déjà obtenu un BAC pro coiffure et est experte en tresses.



Maxime

Maxime, 27 ans est le barbier du salon depuis 3 ans. CAP + BP coiffure. Il suit régulièrement des formations aux nouvelles tendances.

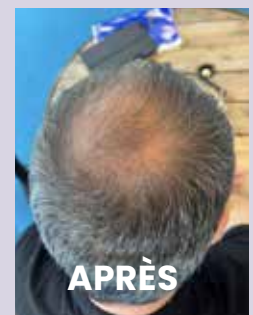


Steve

Steve, 31 ans est le tatoueur du salon. Sa spécialité c'est le réalisme.



AVANT



APRÈS

Pour plus de renseignements, contacter le salon de coiffure First Line à Liévin, au 03 21 44 17 64 ou directement sur place au 199 rue Jean Baptiste Défernez.



Des vacances estivales au Centre Historique Minier

LES ATELIERS DU GALIBOT

Pendant les vacances scolaires, le Centre Historique Minier à Lewarde donne rendez-vous aux enfants pour leur faire découvrir de façon ludique l'univers de la mine grâce à un atelier artistique, scientifique ou sportif : les lundis de 14h à 15h30 et mercredis de 10h30 à 12h00.

Mercredi 12 juillet Delloye recrute

Au cœur de la Bataille du charbon, le directeur de la fosse Delloye doit recruter plus de main d'œuvre. Venez passer les épreuves d'embauche et prouvez vos capacités physiques et de logique pour devenir mineur à votre tour.



Lundi 21 août Mine graph

Equipés de bombes de peinture, réalisez une fresque collective sur le thème de la mine.



Mercredi 23 août Braquage à la mine

La cible du braquage : la salle des coffres de la fosse Delloye. La mission : s'entraîner à déjouer les pièges. Saurez-vous trouver la bonne stratégie pour repartir avec le butin ?

Lundi 28 août En quête de la pépite d'or

Une légende raconte qu'une pépite d'or a été repérée dans le sous-sol du Bassin minier. On ne connaît pas son emplacement exact mais les mineurs du Nord et du Pas-de-Calais sont prêts à tout pour la récupérer. Lesquels y parviendront ?



Mercredi 30 août Mine graph

Equipés de bombes de peinture, réalisez une fresque collective sur le thème de la mine

- ✓ Les lundis de 14h à 15h30 et mercredis de 10h30 à 12h00. De 6 à 11 ans. Tarif : 5€ / enfant, goûter compris. Sur réservation au 03 27 95 82 82.



Jusqu'au 17 septembre Exposition La mine fait son cinéma

La mine a marqué le monde du cinéma durant tout le XX^{ème} siècle et l'inspire encore aujourd'hui. Sur tous les

continents et dans tous les genres, des réalisateurs inscrivent son univers dans leurs scénarios. Que ce soit par la fiction, le documentaire, le film d'animation ou le film d'entreprise, ceux qui chaque jour affrontent le danger pour extraire le charbon du sous-sol ont ainsi été placés sous les feux des projecteurs. Affiches, documents et photographies d'archives, accessoires de tournage... avec l'exposition La mine fait son cinéma, le Centre Historique Minier déroule le tapis rouge à ce sujet. Pour conclure votre visite, installez-vous « comme au cinéma » et découvrez en famille ou entre amis une sélection d'extraits de films projetés sur grand écran.

- ✓ Accès à l'ensemble du site et aux expositions : 6,70€ (hors visite guidée des galeries).



Dani Lary invité par le Rotary Lens Louvre

OCTOBRE ROSE

Mi-octobre, au Colisée de Lens, dans le cadre d'Octobre rose, le Rotary club Lens Louvre organise un spectacle caritatif de magie et d'illusion avec Dani Lary. De son vrai nom, Hervé Bittoun, le magicien illusionniste est connu notamment pour ses participations à l'émission télévisée Le Plus Grand Cabaret du monde,

présenté par Patrick Sébastien. En soutien aux femmes ayant le cancer du sein, les dons de ce spectacle seront reversés aux deux associations qui les accompagnent dans ce projet, l'Institut Curie et l'association Préva.

La journée du 14 octobre sera l'occasion de présenter ces associations et d'accueillir les malades mais également les

autres personnes pour des ateliers zens, bien-être et sportifs mais également sur des stands de prévention au dépistage. Et le soir, Dani Lary sera donc sur scène pour présenter son spectacle. ■

- ✓ 14 octobre, à 20h, Colisée de Lens. Achat des places (39,50 € et 45 €) sur www.ticketmaster.fr. Plus de renseignements au 09 83 85 89 21.





Offres d'EMPLOI

Numéro 124 - Du 11 juillet au 22 août 2023

Stage CDI Intérim
CDD Alternance Formation

Le Petit Mag s'engage dans la bataille pour l'Emploi... Cette page est la vôtre !
Recruteurs et demandeurs d'emploi, rejoignez-nous. Contactez-nous au 06 27 13 41 49.

Prochaine parution de votre journal
MERCREDI 23 AOÛT 2023

LE PETIT MAG ÉDITION LENS LIÉVIN

Le Petit Mag est une publication bimensuelle gratuite éditée par la SAS Editions Le Petit Mag, au capital de 10 000€. Siège social : 17 bd Strasbourg - 62000 Arras. Président et directeur de la publication : Laurent Marly. Mail rédaction : imarlymag@gmail.com. Dépôt légal : à parution. ISSN : 2681-7438. Impression : Riccobono 79 route de Roissy 93290 Tremblay-en-France. Toute reproduction, représentation, traduction ou adaptation, intégrale ou partielle, quel qu'en soit le procédé, le support ou le média, est strictement interdite sans l'autorisation des Editions Le Petit Mag. Imprimé sans sécheur et sans eau sur papier recyclé PEFC le 10 juillet 2023.

Vous souhaitez passer une annonce publicitaire ?
06 27 13 41 49 ou pbarbautmag@gmail.com



NOS EXPERTS

lefebvre mathieu

14 rue du 8 mai
62144 carency

auto entrepreneur
Chauffage • Sanitaire •
Entretien chaudière Gaz/Fioul •
Ramonage • Plomberie • Électricité •
tél. 06 42 24 22 17
lefebvre.mathieu4@gmail.com
0993 293 261 744 00015

TOMA



Agence d'emploi CDD, CDI, interim

Fédérateur de compétences

Lib d'été

BTP

LOGISTIQUE

INDUSTRIE

LA CAMPAGNE DE RECRUTEMENT
EST LANCÉE !

N'HÉSITEZ-PAS À DÉPOSER
VOS CV DANS L'UNE DE
NOS AGENCES !



Nos équipes
vous attendent



TOUTES NOS ACTUALITÉS SUR NOS RÉSEAUX SOCIAUX

Groupe

promotrans

TITRE PROFESSIONNEL : GESTIONNAIRE DES OPÉRATIONS DE TRANSPORT ROUTIER DE MARCHANDISES (GOTRM)

CAP CONDUCTEUR ROUTIER MARCHANDISES

Actiparc, 630 Avenue Jules César 62223 SAINT-LAURENT-BLANGY Tél : **03 21 21 31 70**

PORTES OUVERTES

Chaque mercredi de 16h à 18h - Samedi 16 sept toute la journée - Samedi 7 oct de 9h à 12h

FORMATIONS EN ALTERNANCE CAP à BAC + 2
CONTRAT POUVANT DÉMARRER DÈS MAINTENANT



PROMOTRANS ARRAS arras@promotrans.fr

UN ÉTÉ ENSOLEILLÉ DANS LE PAS-DE-CALAIS !

Culture, sport, découvertes, balades...

62 Pas-de-Calais
Mon Département



62 Pas-de-Calais
Mon Département



PAS-DE-CALAIS
TOURISME

EXPÉRIENCES,
AGENDA, BONNES IDÉES
En vrai, c'est sur
pas-de-calais-tourisme.com



Une ligue 1 à 18 clubs

Cette saison 2023/2024 marquera le passage à 18 clubs et donc à 34 journées. Seule la 17^e journée sera programmée en semaine, le mercredi

de 20 décembre et marquera le début de la trêve hivernale. La reprise s'effectuera avec la 18^e journée programmée lors du week-end des 13 et 14 janvier 2024. La

34^e et dernière journée de Ligue 1 Uber Eats pour la saison 2023/2024 a été placée au samedi 18 mai. Le match aller des barrages d'accession à la Ligue 1 aura

lieu le jeudi 30 mai, et le match retour le dimanche 2 juin. La double confrontation opposera le 16^e de Ligue 1 au vainqueur des play-offs de Ligue 2. ■

Brest puis du lourd !

Comme l'an dernier, le Racing débutera face à Brest, mais, cette fois, en Bretagne. En août 2022, à Bollaert, les Sang et Or avaient démarré en fanfare avec un triplé de Sotoca (3-2). Après cette première journée, fixée le 13 août, Lens s'attaquera à du lourd, du très lourd même avec la réception de Rennes à Bollaert (le 20 août) puis effectuera deux déplacements à Paris et à Monaco. Pour la première manche du derby, il faudra attendre début octobre pour voir le LOSC venir en Artois. Le retour est

programmé au cours de la 27^e journée, fin mars... Le dernier rendez-vous de Ligue 1, réduite faut-il le rappeler à 18 clubs, aura lieu le 18 mai à Bollaert, face à Montpellier. Le championnat sera écourté de deux semaines en raison de l'Euro 2024 (14 juin au 14 juillet). Par ailleurs, il n'y aura pas de Boxing day mais bien une trêve de Noël comme par le passé. Enfin, l'équipe de Franck Haise disputera son premier match de Ligue des champions les 19 ou 20 septembre. ■

Déjà 4 arrivées !

En attendant les départs officiels de certains cadres (Fofana et Openda notamment), Franck Haise a déjà obtenu la signature de quatre nouveaux joueurs.

- ✓ Le Néerlandais **Stijn Spierings** (27 ans), après trois saisons passées à Toulouse, vient renforcer le milieu de terrain, au sein duquel Salis Abdul Samed a prolongé jusqu'en 2025.
- ✓ Du National à la L1 ! Après 14 années passées à Nancy, **Neil El Aynaoui** (21 ans) va découvrir l'élite avec les Sang et Or. Un prometteur milieu de terrain au volume de jeu important et à la maturité reconnue.
- ✓ Habitué de la L2 avec le Paris FC, **Morgan Guilavogui** (25 ans)

monte en puissance en rejoignant le RCL. Originaire de Toulon, c'est un attaquant délié, polyvalent et explosif.

✓ **Andy Diouf** (20 ans), une véritable force de la nature ! International espoir français, élu meilleur jeune de la Ligue Europa Conférence lors de la saison écoulée, il apparaît comme un excellent relayeur.

✓ Par ailleurs, suite au départ surprise de Yannick Cahuzac, Franck Haise aura comme deuxième adjoint, **Johann Ramaré** (39 ans). Il a disputé près de 400 matches chez les pros (Rennes, Boulogne, Brest). Il aura en charge le suivi et le développement des jeunes du groupe pro. ■

Matches amicaux

- Lens – Dunkerque : 4-4 (joué à Avion le 8 juillet)
- Lens – Amiens, vendredi 14 juillet, à 16h, à Avion
- Lens – Dijon, à huis clos, samedi 22 juillet, à 11h
- Lens – Sochaux, à huis clos, samedi 22 juillet, à 15h 30
- Wolfsburg – Lens, samedi 29 juillet, à 15h, à AOK Stadium
- Lens – Torino, mercredi 2 août, à 19h, à Bollaert-Delelis
- Manchester United – Lens, samedi 5 août, à 12h 30, à Old Trafford

Auberge Lievinoise

BITERIE SENSAS CAFE BRASSERIE RESTAURANT SALLE DE RECEPTION

Menu à Emporter

Formule à partir de 9€

Service traiteur avec Service en salle Conception sur mesure

Restauration Rapide

FIERS DU PARCOURS DU RACING CLUB DE LENS

CONSULTEZ NOTRE LISTE DE SOIRÉE À THÈMES  AubergeLievinoise

10, Rue Florimond Lemaire 62800 LIEVIN – 03 21 72 69 63



MATCHES RETOUR

CALENDRIER Saison 2023/2024

18^e journée DIMANCHE 14 JANVIER 2024

RENNES / NICE
MARSEILLE / STRASBOURG
MONACO / REIMS
LILLE / LORIENT
LENS / PARIS SG
NANTES / CLERMONT
LE HAVRE / LYON
METZ / TOULOUSE
BREST / MONTPELLIER

19^e journée DIMANCHE 28 JANVIER 2024

PARIS SG / BREST
TOULOUSE / LENS
MARSEILLE / MONACO
LORIENT / LE HAVRE
LYON / RENNES
NICE / METZ
CLERMONT / STRASBOURG
REIMS / NANTES
MONTPELLIER / LILLE

20^e journée DIMANCHE 04 FÉVRIER 2024

STRASBOURG / PARIS SG
RENNES / MONTPELLIER
MONACO / LE HAVRE
LILLE / CLERMONT
LYON / MARSEILLE
REIMS / TOULOUSE
NANTES / LENS
METZ / LORIENT
BREST / NICE

21^e journée DIMANCHE 11 FÉVRIER 2024

PARIS SG / LILLE
TOULOUSE / NANTES
MARSEILLE / METZ
LORIENT / REIMS
NICE / MONACO
CLERMONT / BREST
LENS / STRASBOURG
LE HAVRE / RENNES
MONTPELLIER / LYON

22^e journée DIMANCHE 18 FÉVRIER 2024

STRASBOURG / LORIENT
RENNES / CLERMONT
MONACO / TOULOUSE
LILLE / LE HAVRE
LYON / NICE
REIMS / LENS
NANTES / PARIS SG
MONTPELLIER / METZ
BREST / MARSEILLE

23^e journée DIMANCHE 25 FÉVRIER 2024

PARIS SG / RENNES
STRASBOURG / BREST
TOULOUSE / LILLE
MARSEILLE / MONTPELLIER
LORIENT / NANTES
NICE / CLERMONT
LENS / MONACO
LE HAVRE / REIMS
METZ / LYON

24^e journée DIMANCHE 03 MARS 2024

RENNES / LORIENT
TOULOUSE / NICE
MONACO / PARIS SG
LYON / LENS
CLERMONT / MARSEILLE
REIMS / LILLE
NANTES / METZ
MONTPELLIER / STRASBOURG
BREST / LE HAVRE

25^e journée DIMANCHE 10 MARS 2024

PARIS SG / REIMS
STRASBOURG / MONACO
MARSEILLE / NANTES
LORIENT / LYON
LILLE / RENNES
NICE / MONTPELLIER
LENS / BREST
LE HAVRE / TOULOUSE
METZ / CLERMONT

26^e journée DIMANCHE 17 MARS 2024

RENNES / MARSEILLE
TOULOUSE / LYON
MONACO / LORIENT
CLERMONT / LE HAVRE
REIMS / METZ
LENS / NICE
NANTES / STRASBOURG
MONTPELLIER / PARIS SG
BREST / LILLE

27^e journée DIMANCHE 31 MARS 2024

STRASBOURG / RENNES
MARSEILLE / PARIS SG
LORIENT / BREST
LILLE / LENS
LYON / REIMS
NICE / NANTES
CLERMONT / TOULOUSE
LE HAVRE / MONTPELLIER
METZ / MONACO

28^e journée DIMANCHE 07 AVRIL 2024

PARIS SG / CLERMONT
TOULOUSE / STRASBOURG
MONACO / RENNES
LILLE / MARSEILLE
REIMS / NICE
LENS / LE HAVRE
NANTES / LYON
MONTPELLIER / LORIENT
BREST / METZ

29^e journée DIMANCHE 14 AVRIL 2024

STRASBOURG / REIMS
RENNES / TOULOUSE
MARSEILLE / NICE
LORIENT / PARIS SG
MONACO / LILLE
LYON / BREST
CLERMONT / MONTPELLIER
LE HAVRE / NANTES
METZ / LENS

30^e journée DIMANCHE 21 AVRIL 2024

PARIS SG / LYON
TOULOUSE / MARSEILLE
LILLE / STRASBOURG
NICE / LORIENT
REIMS / MONTPELLIER
LENS / CLERMONT
NANTES / RENNES
LE HAVRE / METZ
BREST / MONACO

31^e journée DIMANCHE 28 AVRIL 2024

PARIS SG / LE HAVRE
STRASBOURG / NICE
RENNES / BREST
MARSEILLE / LENS
LORIENT / TOULOUSE
LYON / MONACO
CLERMONT / REIMS
METZ / LILLE
MONTPELLIER / NANTES

32^e journée SAMEDI 04 MAI 2024

TOULOUSE / MONTPELLIER
MONACO / CLERMONT
LILLE / LYON
NICE / PARIS SG
REIMS / MARSEILLE
LENS / LORIENT
LE HAVRE / STRASBOURG
METZ / RENNES
BREST / NANTES

33^e journée SAMEDI 11 MAI 2024

PARIS SG / TOULOUSE
STRASBOURG / METZ
RENNES / LENS
MARSEILLE / LORIENT
NICE / LE HAVRE
CLERMONT / LYON
NANTES / LILLE
MONTPELLIER / MONACO
BREST / REIMS

34^e journée SAMEDI 18 MAI 2024

TOULOUSE / BREST
LORIENT / CLERMONT
MONACO / NANTES
LILLE / NICE
LYON / STRASBOURG
REIMS / RENNES
LENS / MONTPELLIER
LE HAVRE / MARSEILLE
METZ / PARIS SG

3 123
RISE PARE-BRISE



Du changement chez les féminines

DIVISION 2

La saison n'a pas été de tout repos pour Sarah M'Barek et les partenaires de Pauline Cousin. Après un excellent début de saison, il y a ce coup d'arrêt contre le LOSC (défaite 6-1 en janvier) et ensuite la machine a connu quelques grains de sable. Bon, au final, le maintien a été assuré, ce qui n'était pas gagné avec six descentes (sur douze clubs) cette saison.

Reconduite dans ses fonctions, avec toute la confiance du manager général du RC Lens,

Franck Haise, l'entraîneur devra faire face à quelques départs, notamment de cadres de son équipe. Avec un nouveau staff à ses côtés, Sarah M'Barek (notre photo) va devoir recruter dans toutes les lignes pour reconstruire un groupe, appelé dans les deux années à venir à jouer la montée dans l'élite.

Prolongée jusqu'en 2025, elle aura un nouvel entraîneur adjoint, Alain Wengert, qui remplace Samuel Delcroix partir à Roubaix-Wervicq. L'entraîneur des gardiennes

sera Christophe Gardié, né à Arras et ancien gardien du RC Lens à la fin des années 80. Il s'occupait des gardiennes de Lyon depuis 2017. Autres noms qui complètent le staff : Ophélie Bolzon et Mahé Benne (préparation physique) et Bastien Carnis (analyse video). ■

✓ Pour la saison 2023-24, une poule unique de 12 clubs en Division 2. Première journée de championnat le dimanche 17 septembre.

Les matches se joueront au stade Degouve, à Arras.



LA LISTE DES 23 BLEUES

■ Le sélectionneur Hervé Renard a emmené 23 joueuses pour disputer la Coupe du monde (20 juillet-20 août). La Lilloise Amandine Henry (34 ans), blessée au mollet gauche, s'est ajoutée à la longue liste des forfaits : Oriane Jean-François, Marie-Antoinette Katoto, Delphine Cascarino et Gride Mbock.

Gardiennes : Pauline Peyraud-Magnin (Juventus Turin/ITA), Constance Picaud (PSG), Solène Durand (Guingamp)

Défenseuses : Selma Bacha (Lyon), Estelle Cascarino (Sans club), Elisa De Almeida (PSG), Sakina Karchaoui (PSG), Maëlle Lakrar (Montpellier), Eve Périsset (Chelsea/ANG), Wendie Renard (OL)

Milieux : Kenza Dali (Aston Villa/ANG), Laurina Fazer (PSG), Grace Geyoro (PSG), Léa Le Garrec (Fleury 91), Amel Majri (OL), Sandie Toletti (Real Madrid/ESP), Amandine Henry (Angel City/USA)

Attaquantes : Viviane Asseyi (West Ham), Eugénie Le Sommer (Lyon), Clara Matéo (Paris FC), Vicki Becho (OL), Naomie Feller (Real Madrid/ESP), Kadidiatou Diani (PSG).

LA STAR, C'EST LA FRITE SENSAS!

SENSAS

DEPUIS 1969

TOUCHER POUR COMMANDER

L'UNIQUE SENSAS LENS, C'EST AU 61 ROUTE DE LA BASSÉE



FIFA WOMEN'S WORLD CUP

AU NZ 2023

Les Bleues dans l'histoire ?



CALENDRIER

Coupe du Monde Féminine de la FIFA, Australie & Nouvelle-Zélande 2023™

Matchs de groupes										Huitièmes de finale				Quarts de finale		Demi-finales		3 ^e place & finale																																																																																																																																																																																																																																																																																																																																																																																																																																																																																																																																																																																																																																																																																																																																																																																																																																																																																																																																																																	
										REPOS				REPOS		REPOS		REPOS																																																																																																																																																																																																																																																																																																																																																																																																																																																																																																																																																																																																																																																																																																																																																																																																																																																																																																																																																																	
17/0700	NZL* v. NOR	18/0700	USA v. VIE	19/0700	ITA v. ARG	20/0700	ESP v. ZAM	21/0700	NOR v. PHI	22/0700	POR v. USA	23/0700	1A v. 2C (1)	24/0700	2A v. 3 (1)	25/0700	1 v. 3 (A)	26/0700	1 v. 3 (B)	27/0700	1 v. 3 (C)	28/0700	1 v. 3 (D)	29/0700	1 v. 3 (E)	30/0700	1 v. 3 (F)	31/0700	1 v. 3 (G)	01/0800	1 v. 3 (H)	02/0800	1 v. 3 (I)	03/0800	1 v. 3 (J)	04/0800	1 v. 3 (K)	05/0800	1 v. 3 (L)	06/0800	1 v. 3 (M)	07/0800	1 v. 3 (N)	08/0800	1 v. 3 (O)	09/0800	1 v. 3 (P)	10/0800	1 v. 3 (Q)	11/0800	1 v. 3 (R)	12/0800	1 v. 3 (S)	13/0800	1 v. 3 (T)	14/0800	1 v. 3 (U)	15/0800	1 v. 3 (V)	16/0800	1 v. 3 (W)	17/0800	1 v. 3 (X)	18/0800	1 v. 3 (Y)	19/0800	1 v. 3 (Z)	20/0800	1 v. 3 (AA)	21/0800	1 v. 3 (AB)	22/0800	1 v. 3 (AC)	23/0800	1 v. 3 (AD)	24/0800	1 v. 3 (AE)	25/0800	1 v. 3 (AF)	26/0800	1 v. 3 (AG)	27/0800	1 v. 3 (AH)	28/0800	1 v. 3 (AI)	29/0800	1 v. 3 (AJ)	30/0800	1 v. 3 (AK)	31/0800	1 v. 3 (AL)	01/0900	1 v. 3 (AM)	02/0900	1 v. 3 (AN)	03/0900	1 v. 3 (AO)	04/0900	1 v. 3 (AP)	05/0900	1 v. 3 (AQ)	06/0900	1 v. 3 (AR)	07/0900	1 v. 3 (AS)	08/0900	1 v. 3 (AT)	09/0900	1 v. 3 (AU)	10/0900	1 v. 3 (AV)	11/0900	1 v. 3 (AW)	12/0900	1 v. 3 (AX)	13/0900	1 v. 3 (AY)	14/0900	1 v. 3 (AZ)	15/0900	1 v. 3 (BA)	16/0900	1 v. 3 (BB)	17/0900	1 v. 3 (BC)	18/0900	1 v. 3 (BD)	19/0900	1 v. 3 (BE)	20/0900	1 v. 3 (BF)	21/0900	1 v. 3 (BG)	22/0900	1 v. 3 (BH)	23/0900	1 v. 3 (BI)	24/0900	1 v. 3 (BJ)	25/0900	1 v. 3 (BK)	26/0900	1 v. 3 (BL)	27/0900	1 v. 3 (BM)	28/0900	1 v. 3 (BN)	29/0900	1 v. 3 (BO)	30/0900	1 v. 3 (BP)	01/1000	1 v. 3 (BQ)	02/1000	1 v. 3 (BR)	03/1000	1 v. 3 (BS)	04/1000	1 v. 3 (BT)	05/1000	1 v. 3 (BU)	06/1000	1 v. 3 (BV)	07/1000	1 v. 3 (BW)	08/1000	1 v. 3 (BX)	09/1000	1 v. 3 (BY)	10/1000	1 v. 3 (BZ)	11/1000	1 v. 3 (CA)	12/1000	1 v. 3 (CB)	13/1000	1 v. 3 (CC)	14/1000	1 v. 3 (CD)	15/1000	1 v. 3 (CE)	16/1000	1 v. 3 (CF)	17/1000	1 v. 3 (CG)	18/1000	1 v. 3 (CH)	19/1000	1 v. 3 (CI)	20/1000	1 v. 3 (CJ)	21/1000	1 v. 3 (CK)	22/1000	1 v. 3 (CL)	23/1000	1 v. 3 (CM)	24/1000	1 v. 3 (CN)	25/1000	1 v. 3 (CO)	26/1000	1 v. 3 (CP)	27/1000	1 v. 3 (CQ)	28/1000	1 v. 3 (CR)	29/1000	1 v. 3 (CS)	30/1000	1 v. 3 (CT)	31/1000	1 v. 3 (CU)	01/1100	1 v. 3 (CV)	02/1100	1 v. 3 (CW)	03/1100	1 v. 3 (CX)	04/1100	1 v. 3 (CY)	05/1100	1 v. 3 (CZ)	06/1100	1 v. 3 (DA)	07/1100	1 v. 3 (DB)	08/1100	1 v. 3 (DC)	09/1100	1 v. 3 (DD)	10/1100	1 v. 3 (DE)	11/1100	1 v. 3 (DF)	12/1100	1 v. 3 (DG)	13/1100	1 v. 3 (DH)	14/1100	1 v. 3 (DI)	15/1100	1 v. 3 (DJ)	16/1100	1 v. 3 (DK)	17/1100	1 v. 3 (DL)	18/1100	1 v. 3 (DM)	19/1100	1 v. 3 (DN)	20/1100	1 v. 3 (DO)	21/1100	1 v. 3 (DP)	22/1100	1 v. 3 (DQ)	23/1100	1 v. 3 (DR)	24/1100	1 v. 3 (DS)	25/1100	1 v. 3 (DT)	26/1100	1 v. 3 (DU)	27/1100	1 v. 3 (DV)	28/1100	1 v. 3 (DW)	29/1100	1 v. 3 (DX)	30/1100	1 v. 3 (DY)	01/1200	1 v. 3 (DZ)	02/1200	1 v. 3 (EA)	03/1200	1 v. 3 (EB)	04/1200	1 v. 3 (EC)	05/1200	1 v. 3 (ED)	06/1200	1 v. 3 (EE)	07/1200	1 v. 3 (EF)	08/1200	1 v. 3 (EG)	09/1200	1 v. 3 (EH)	10/1200	1 v. 3 (EI)	11/1200	1 v. 3 (EJ)	12/1200	1 v. 3 (EK)	13/1200	1 v. 3 (EL)	14/1200	1 v. 3 (EM)	15/1200	1 v. 3 (EN)	16/1200	1 v. 3 (EO)	17/1200	1 v. 3 (EP)	18/1200	1 v. 3 (EQ)	19/1200	1 v. 3 (ER)	20/1200	1 v. 3 (ES)	21/1200	1 v. 3 (ET)	22/1200	1 v. 3 (EU)	23/1200	1 v. 3 (EV)	24/1200	1 v. 3 (EW)	25/1200	1 v. 3 (EX)	26/1200	1 v. 3 (EY)	27/1200	1 v. 3 (EZ)	28/1200	1 v. 3 (FA)	29/1200	1 v. 3 (FB)	30/1200	1 v. 3 (FC)	31/1200	1 v. 3 (FD)	01/0100	1 v. 3 (FE)	02/0100	1 v. 3 (FF)	03/0100	1 v. 3 (FG)	04/0100	1 v. 3 (FH)	05/0100	1 v. 3 (FI)	06/0100	1 v. 3 (FJ)	07/0100	1 v. 3 (FK)	08/0100	1 v. 3 (FL)	09/0100	1 v. 3 (FM)	10/0100	1 v. 3 (FN)	11/0100	1 v. 3 (FO)	12/0100	1 v. 3 (FP)	13/0100	1 v. 3 (FQ)	14/0100	1 v. 3 (FR)	15/0100	1 v. 3 (FS)	16/0100	1 v. 3 (FT)	17/0100	1 v. 3 (FU)	18/0100	1 v. 3 (FV)	19/0100	1 v. 3 (FW)	20/0100	1 v. 3 (FX)	21/0100	1 v. 3 (FY)	22/0100	1 v. 3 (FZ)	23/0100	1 v. 3 (GA)	24/0100	1 v. 3 (GB)	25/0100	1 v. 3 (GC)	26/0100	1 v. 3 (GD)	27/0100	1 v. 3 (GE)	28/0100	1 v. 3 (GF)	29/0100	1 v. 3 (GG)	30/0100	1 v. 3 (GH)	31/0100	1 v. 3 (GI)	01/0200	1 v. 3 (GJ)	02/0200	1 v. 3 (GK)	03/0200	1 v. 3 (GL)	04/0200	1 v. 3 (GM)	05/0200	1 v. 3 (GN)	06/0200	1 v. 3 (GO)	07/0200	1 v. 3 (GP)	08/0200	1 v. 3 (GQ)	09/0200	1 v. 3 (GR)	10/0200	1 v. 3 (GS)	11/0200	1 v. 3 (GT)	12/0200	1 v. 3 (GU)	13/0200	1 v. 3 (GV)	14/0200	1 v. 3 (GW)	15/0200	1 v. 3 (GX)	16/0200	1 v. 3 (GY)	17/0200	1 v. 3 (GZ)	18/0200	1 v. 3 (HA)	19/0200	1 v. 3 (HB)	20/0200	1 v. 3 (HC)	21/0200	1 v. 3 (HD)	22/0200	1 v. 3 (HE)	23/0200	1 v. 3 (HF)	24/0200	1 v. 3 (HG)	25/0200	1 v. 3 (HH)	26/0200	1 v. 3 (HI)	27/0200	1 v. 3 (HJ)	28/0200	1 v. 3 (HK)	29/0200	1 v. 3 (HL)	30/0200	1 v. 3 (HM)	01/0300	1 v. 3 (HN)	02/0300	1 v. 3 (HO)	03/0300	1 v. 3 (HP)	04/0300	1 v. 3 (HQ)	05/0300	1 v. 3 (HR)	06/0300	1 v. 3 (HS)	07/0300	1 v. 3 (HT)	08/0300	1 v. 3 (HU)	09/0300	1 v. 3 (HV)	10/0300	1 v. 3 (HW)	11/0300	1 v. 3 (HX)	12/0300	1 v. 3 (HY)	13/0300	1 v. 3 (HZ)	14/0300	1 v. 3 (IA)	15/0300	1 v. 3 (IB)	16/0300	1 v. 3 (IC)	17/0300	1 v. 3 (ID)	18/0300	1 v. 3 (IE)	19/0300	1 v. 3 (IF)	20/0300	1 v. 3 (IG)	21/0300	1 v. 3 (IH)	22/0300	1 v. 3 (II)	23/0300	1 v. 3 (IJ)	24/0300	1 v. 3 (IK)	25/0300	1 v. 3 (IL)	26/0300	1 v. 3 (IM)	27/0300	1 v. 3 (IN)	28/0300	1 v. 3 (IO)	29/0300	1 v. 3 (IP)	30/0300	1 v. 3 (IQ)	31/0300	1 v. 3 (IR)	01/0400	1 v. 3 (IS)	02/0400	1 v. 3 (IT)	03/0400	1 v. 3 (IU)	04/0400	1 v. 3 (IV)	05/0400	1 v. 3 (IW)	06/0400	1 v. 3 (IX)	07/0400	1 v. 3 (IY)	08/0400	1 v. 3 (IZ)	09/0400	1 v. 3 (JA)	10/0400	1 v. 3 (JB)	11/0400	1 v. 3 (JC)	12/0400	1 v. 3 (JD)	13/0400	1 v. 3 (JE)	14/0400	1 v. 3 (JF)	15/0400	1 v. 3 (JG)	16/0400	1 v. 3 (JH)	17/0400	1 v. 3 (JI)	18/0400	1 v. 3 (JJ)	19/0400	1 v. 3 (JK)	20/0400	1 v. 3 (JL)	21/0400	1 v. 3 (JM)	22/0400	1 v. 3 (JN)	23/0400	1 v. 3 (JO)	24/0400	1 v. 3 (JP)	25/0400	1 v. 3 (JQ)	26/0400	1 v. 3 (JR)	27/0400	1 v. 3 (JS)	28/0400	1 v. 3 (JT)	29/0400	1 v. 3 (JU)	30/0400	1 v. 3 (JV)	01/0500	1 v. 3 (JW)	02/0500	1 v. 3 (JX)	03/0500	1 v. 3 (JY)	04/0500	1 v. 3 (JZ)	05/0500	1 v. 3 (KA)	06/0500	1 v. 3 (KB)	07/0500	1 v. 3 (KC)	08/0500	1 v. 3 (KD)	09/0500	1 v. 3 (KE)	10/0500	1 v. 3 (KF)	11/0500	1 v. 3 (KG)	12/0500	1 v. 3 (KH)	13/0500	1 v. 3 (KI)	14/0500	1 v. 3 (KJ)	15/0500	1 v. 3 (KK)	16/0500	1 v. 3 (KL)	17/0500	1 v. 3 (KM)	18/0500	1 v. 3 (KN)	19/0500	1 v. 3 (KO)	20/0500	1 v. 3 (KP)	21/0500	1 v. 3 (KQ)	22/0500	1 v. 3 (KR)	23/0500	1 v. 3 (KS)	24/0500	1 v. 3 (KT)	25/0500	1 v. 3 (KU)	26/0500	1 v. 3 (KV)	27/0500	1 v. 3 (KW)	28/0500	1 v. 3 (KX)	29/0500	1 v. 3 (KY)	30/0500	1 v. 3 (KZ)	31/0500	1 v. 3 (LA)	01/0600	1 v. 3 (LB)	02/0600	1 v. 3 (LC)	03/0600	1 v. 3 (LD)	04/0600	1 v. 3 (LE)	05/0600	1 v. 3 (LF)	06/0600	1 v. 3 (LG)	07/0600	1 v. 3 (LH)	08/0600	1 v. 3 (LI)	09/0600	1 v. 3 (LJ)	10/0600	1 v. 3 (LK)	11/0600	1 v. 3 (LL)	12/0600	1 v. 3 (LM)	13/0600	1 v. 3 (LN)	14/0600	1 v. 3 (LO)	15/0600	1 v. 3 (LP)	16/0600	1 v. 3 (LQ)	17/0600	1 v. 3 (LR)	18/0600	1 v. 3 (LS)	19/0600	1 v. 3 (LT)	20/0600	1 v. 3 (LU)	21/0600	1 v. 3 (LV)	22/0600	1 v. 3 (LW)	23/0600	1 v. 3 (LX)	24/0600	1 v. 3 (LY)	25/0600	1 v. 3 (LZ)	26/0600	1 v. 3 (MA)	27/0600	1 v. 3 (MB)	28/0600	1 v. 3 (MC)	29/0600	1 v. 3 (MD)	30/0600	1 v. 3 (ME)	01/0700	1 v. 3 (MF)	02/0700	1 v. 3 (MG)	03/0700	1 v. 3 (MH)	04/0700	1 v. 3 (MI)	05/0700	1 v. 3 (MJ)	06/0700	1 v. 3 (MK)	07/0700	1 v. 3 (ML)	08/0700	1 v. 3 (MN)	09/0700	1 v. 3 (MO)	10/0700	1 v. 3 (MP)	11/0700	1 v. 3 (MQ)	12/0700	1 v. 3 (MR)	13/0700	1 v. 3 (MS)	14/0700	1 v. 3 (MT)	15/0700	1 v. 3 (MU)	16/0700	1 v. 3 (MV)	17/0700	1 v. 3 (MW)	18/0700	1 v. 3 (MX)	19/0700	1 v. 3 (MY)	20/0700	1 v. 3 (MZ)	21/0700	1 v. 3 (NA)	22/0700	1 v. 3 (NB)	23/0700	1 v. 3 (NC)	24/0700	1 v. 3 (ND)	25/0700	1 v. 3 (NE)	26/0700	1 v. 3 (NF)	27/0700	1 v. 3 (NG)	28/0700	1 v. 3 (NH)	29/0700	1 v. 3 (NI)	30/0700	1 v. 3 (NJ)	31/0700	1 v. 3 (NK)	01/0800	1 v. 3 (NL)	02/0800	1 v. 3 (NM)	03/0800	1 v. 3 (NO)	04/0800	1 v. 3 (NP)	05/0800	1 v. 3 (NQ)	06/0800	1 v. 3 (NR)	07/0800	1 v. 3 (NS)	08/0800	1 v. 3 (NT)	09/0800	1 v. 3 (NU)	10/0800	1 v. 3 (NV)	11/0800	1 v. 3 (NW)	12/0800	1 v. 3 (NX)	13/0800	1 v. 3 (NY)	14/0800	1 v. 3 (NZ)	15/0800	1 v. 3 (OA)	16/0800	1 v. 3 (OB)	17/0800	1 v. 3 (OC)	18/0800	1 v. 3 (OD)	19/0800	1 v. 3 (OE)	20/0800	1 v. 3 (OF)	21/0800	1 v. 3 (OG)	22/0800	1 v. 3 (OH)	23/0800	1 v. 3 (OI)	24/0800	1 v. 3 (OJ)	25/0800	1 v. 3 (OK)	26/0800	1 v. 3 (OL)	27/0800	1 v. 3 (OM)	28/0800	1 v. 3 (ON)	29/0800	1 v. 3 (OO)	30/0800	1 v. 3 (OP)	31/0800	1 v. 3 (OQ)	01/0900	1 v. 3 (OR)	02/0900	1 v. 3 (OS)	03/0900	1 v. 3 (OT)	04/0900	1 v. 3 (OU)	05/0900	1 v. 3 (OV)	06/0900	1 v. 3 (OW)	07/0900	1 v. 3 (OX)	08/0900	1 v. 3 (OY)	09/0900	1 v. 3 (OZ)	10/0900	1 v. 3 (PA)	11/0900	1 v. 3 (PB)	12/0900	1 v. 3 (PC)	13/0900	1 v. 3 (PD)	14/0900	1 v. 3 (PE)	15/0900	1 v. 3 (PF)	16/0900	1 v. 3 (PG)	17/0900	1 v. 3 (PH)	18/0900	1 v. 3 (PI)	19/0900	1 v. 3 (PJ)	20/0900	1 v. 3 (PK)	21/0900	1 v. 3 (PL)	22/0900	1 v. 3 (PM)	23/0900	1 v. 3 (PN)	24/0900	1 v. 3 (PO)	25/0900	1 v. 3 (PP)	26/0900	1 v. 3 (PQ)	27/0900	1 v. 3 (PR)	28/0900	1 v. 3 (PS)	29/0900	1 v. 3 (PT)	30/0900	1 v. 3 (PU)	01/1000	1 v. 3 (PV)	02/1000	1 v. 3 (PW)	03/1000	1 v. 3 (PX)	04/1000	1 v. 3 (PY)	05/1000	1 v. 3 (PZ)	06/1000	1 v. 3 (QA)	07/1000	1 v. 3 (QB)	08/1000	1 v. 3 (QC)	09/1000	1 v. 3 (QD)	10/1000	1 v. 3 (QE)	11/1000	1 v. 3 (QF)	12/1000	1 v. 3 (QG)	13/1000	1 v. 3 (QH)	14/1000	1 v. 3 (QI)	15/1000	1 v. 3 (QJ)	16/1000	1 v. 3 (QK)	17/1000	1 v. 3 (QL)	18/1000	1 v. 3 (QM)	19/1000	1 v. 3 (QN)	20/1000	1 v. 3 (QO)	21/1000	1 v. 3 (QP)	22/1000	1 v. 3 (QQ)	23/1000	1 v. 3 (QR)	24/1000	1 v. 3 (QS)	25/1000	1 v. 3 (QT)	26/1000	1 v. 3 (QU)	27/1000	1 v. 3 (QV)	28/1000	1 v. 3 (QW)	29/1000	1 v. 3 (QX)	30/1000	1 v. 3 (QY)	31/1000	1 v

La montgolfière fascine

RÊVE

Il suffit de regarder l'été l'enthousiasme qui anime soudain les parcs et jardins lors d'un passage de montgolfières au-dessus de nos têtes.

Tout le monde rêve de s'envoler un jour dans les airs et de vivre cet instant magique de totale liberté où la sensation de flotter parmi les nuages sera pour toujours un moment de pur bonheur.

Praticable dans à peu près tous les endroits du globe, et ouvert quasiment à tous, enfant comme personne à mobilité réduite, être pilote de montgolfière requiert de passer un diplôme.

Pour obtenir votre licence de pilote de ballon d'air chaud, possible à partir de 14 ans, vous devrez suivre à la fois des épreuves théoriques, (comme

les contraintes de sécurité et de navigation ou encore l'appréciation des phénomènes météorologiques et atmosphériques, pour n'en citer que quelques-unes), et pratiques telles que les opérations techniques de dépliage, gonflage, dégonflage, repli et rangement des différentes composantes du ballon, ou encore les actions de pilotage (montée, descente, décollage, paliers, approche d'atterrissage et posée du ballon...).

Ainsi pour postuler à l'examen, il vous faudra avoir effectué au moins 16 heures de vol en qualité de pilote de ballon libre à air chaud dont un minimum de 10 gonflages et 20 décollages et atterrissages, ainsi qu'un vol solo de 30 minutes. Vous pourrez alors vous présenter au test en vol avec un examinateur agréé. L'exa-



men en vol comporte également une épreuve de radiotéléphonie et des épreuves au sol et en vol définies par arrêté, puisque le pilotage d'une montgolfière est réglementé par la direction générale de l'aviation civile (DGAC).

Enfin pour tous ceux qui rêvent simplement de vivre une expérience

inoubliable et survoler leur région suspendu à un ballon, plusieurs aérodromes proposent des baptêmes de l'air. Pour une durée de vol d'environ une heure, il vous faudra déboursier en moyenne 200 € pour une personne. ■ F.T.L.

Le paddle en vogue ces dernières années

EXPÉRIENCE

Après les sports sur la terre et dans les airs, découvrons un sport sur l'eau, en vogue depuis quelques années maintenant : le paddle ! Accessible à tous et ludique, de plus en plus de personnes s'y adonnent. Pourquoi pas vous ?

Sport à mi-chemin entre le surf et la pirogue, le stand-up paddle se compose d'une planche et d'une pagaie. Anciennement pratiqué par les rois polynésiens pour se déplacer d'île en île et faire du commerce, ce sport consiste à se mettre debout sur cette planche, garder l'équilibre et avancer grâce à cette pagaie. De première vue facile, il vous faudra cependant de la patience et de nombreux fous rires pour le dompter et trouver votre équilibre. Un conseil, commencez sur les genoux avant de vous lever

si vous ne voulez pas passer votre séance dans l'eau.

Où en faire ?

Le paddle se pratique généralement l'été en bord de mer. Mais aussi, sur les lacs et rivières, et c'est plus simple car il n'y a pas de vagues ! Dans les Hauts-de-France, plusieurs endroits proposent cette activité. L'Office de tourisme des Hauts-de-France vous fait découvrir la ville de Lille en paddle sur la Deûle. Pour plus de renseignements, rapprochez-vous de l'association « Le Grand Huit » de Lille (1).

Pour une expérience sur les vagues, plus sportive, rapprochez-vous des clubs de plage. De nombreuses bases nautiques, près de Boulogne-sur-Mer, du Touquet, de Berck ou encore de Calais offrent des initiations



au stand-up paddle, ou vous louent le matériel adéquat le temps d'une séance.

Pour en profiter en toute liberté, et toute l'année, de nombreux modèles sont disponibles dans les magasins de sport. Gonflable et pratique, pour la plupart, ces planches de paddle vous offriront des moments inoubliables lors de vos sorties du week-end ou de vos vacances.

Alors prêt pour la découverte... et l'aventure ? ■ M.S.

(1) au 06 08 25 74 91 ou sur www.legrandhuit.eu

■ Les premiers prix démarrent à 150 € pour monter jusqu'à plus de 1000 € pour les modèles rigides. Pour une première planche, privilégiez le modèle gonflable, plus simple à transporter et à entreposer.

Profitons de l'été pour se remettre en selle !

FORME

Moyen de transport urbain plébiscité pour son côté écolo, moyen de balade pour visiter nos campagnes ou moyen de garder la forme, le vélo est tour à tour l'un ou l'autre, voire les trois à la fois !

Débutant ou cycliste amateur, la bicyclette est un sport complet même à douce allure. A condition d'une pratique régulière, une à deux fois par semaine, cette activité musclera l'ensemble de votre corps et aura des

effets bénéfiques sur votre souffle et votre cœur. Moins traumatisant que la course à pied, le vélo peut s'exercer en famille, même avec de jeunes enfants. Attention toutefois à bien sélectionner votre parcours en campagne ou sur les pistes cyclables pour ne pas vous retrouver sur des routes dangereuses pour cause de trafic ou de vitesse.

Quel vélo choisir ?

Le vélo dit de ville est un modèle léger et confortable, parfois pliant, adapté pour les déplacements de courte distance, sans effort, ou la balade sans recherche de vitesse. C'est l'alternative idéal pour vos déplacements du week-end ou en vacances.

Pour des trajets de longues distances, ou une pratique plus régulière et sportive, il est préférable d'opter pour un VTC (vélo tous chemins).

Plus aérodynamique, le VTC a un cadre rigide en aluminium, dispose de nombreuses vitesses (18 à 20) pour grimper les côtes plus facilement et est équipé de pneus à crampons un peu plus larges que ceux d'un vélo de ville classique.

Le vélo de route, avec ses roues fines, et son cadre ultra léger, est quant à lui idéal pour la conduite sur l'asphalte. Sa variante le vélo de course est réservée aux sportifs qui cherchent avant tout à réaliser des performances, et qui pratiquent le vélo de manière intensive.

Pour les casse-cous ou adeptes de sensations qui préfèrent rouler hors des sentiers carrossables, en forêt ou à la montagne, le VTT ou vélo tout terrain est fait pour eux. Côté look, le VTT se rapproche du VTC mais plus lourd, il est équipé de larges roues crantées et d'un cadre renforcé pour

amortir les chocs.

Tous ces modèles existent avec une assistance électrique.

Passer à l'électrique représente un investissement financier non négligeable. C'est pourquoi, il convient de vous interroger sur vos besoins réels, avant achat. Un usage quotidien ne nécessitera pas le même modèle qu'un usage de loisirs ou qu'un usage sportif et intensif. Comme pour les voitures, différentes motorisations existent. Aussi prenez le temps de vous renseigner auprès de professionnels du cycle et n'hésitez pas à demander à essayer le modèle proposé.

Soyez également vigilant sur la qualité de la batterie, et comparez bien leur longévité et leur autonomie. Enfin, côté prix, pour une qualité correcte, comptez au minimum 1 500 € pour un vélo à assistance électrique. ■ F.T.L.



L'ÉTER

Du 7 juillet au 27 août

HAUTS-DE-FRANCE
RÉGION EUROPÉENNE
DE LA GASTRONOMIE
2023

RÉGION EUROPÉENNE DE LA GASTRONOMIE
HAUTS-DE-FRANCE 2023

Retrouvez
Région Européenne de la Gastronomie 2023 sur
gastronomy.hautsdefrance.fr

L'opération ÉTER sur
hautsdefrance.fr/eter2023

Région
Hauts-de-France



Les billets éTER toujours à 1€

HAUTS-DE-FRANCE

Après la réussite de l'an dernier avec 260 000 billets vendus, l'opération éTER revient en Hauts-de-France du 7 juillet au 27 août pour permettre aux habitants de la région de voyager en train à prix mini sur le territoire, en famille ou entre amis. Cette année encore, les voyageurs pourront profiter de billets aller-simple à 1 € (soit 2 € aller-retour), vers des gares de « mer », « nature » ou « ville » (36 destinations au total). Pour la première fois, la mise en vente des billets se fera en deux temps, les mardis 27 juin et 25 juillet, afin d'assurer aux habitants un accès aux billets tout le long de l'opération. D'autres nouveautés accompagnent

cette édition 2023, comme la possibilité de se procurer des billets dans tous les guichets des Hauts-de-France et le dispositif éTER festival.

Les habitants de la région ont ainsi la possibilité de voyager sur un nombre de jours plus important, et la concentration de voyageurs en gare et dans les trains le weekend en sera réduite. L'occasion pour tout le monde de partir à la découverte du patrimoine naturel, culturel et historique de la région.

Des destinations pour tout le monde

Plusieurs types de destinations sont disponibles. L'opération propose 9 gares de destinations « mer », afin de permettre aux

voyageurs de se rendre sur les plages régionales, et de découvrir le littoral : la ville portuaire de Calais, la station balnéaire de Wimereux, Nausicaa, le plus grand aquarium d'Europe à Boulogne-sur-Mer, ou encore la baie de Somme, classée au patrimoine mondial de l'Unesco. Ceux qui préfèrent profiter du patrimoine remarquable de la région ou s'offrir une pause nature pourront profiter des 13 gares de destinations « ville » et des 14 gares de destinations « nature ». A visiter : la cathédrale Notre-Dame d'Amiens, la cathédrale Saint-Pierre à Beauvais, le beffroi d'Abbeville ou celui d'Arras, tous deux classés au patrimoine mondial de l'Unesco, la ville royale de Compiègne,

Soissons, ville d'Art et d'Histoire depuis 1988 ou encore Valenciennes et ses parcs et jardins. Pour les amateurs de plein air, rendez-vous au cœur du marais audomarois de Saint-Omer, profitez des Hortillonages d'Amiens ou encore de la base de loisirs « La Plage d'Isle » de Saint-Quentin. ■

Cet été, les habitants pourront acheter des billets sur l'application SNCF Connect, sur le site TER (www.ter.sncf.com/ hauts-de-france), via les agences en ligne Train line et Omio, ainsi que dans tous les guichets physiques des Hauts-de-France.

Les gares de destinations

MER

✓ Boulogne-ville, Calais-ville, Dunkerque, Etaples-Le Touquet, Le Tréport, Noyelles-sur-Mer, Rang-du-Fliers, Rue et Wimille-Wimereux.

NATURE

✓ Ailly-su-Somme, Amiens, Aulnoye-Aymeries, Chantilly, Compiègne, Fourmies, Laon,

Le Quesnoy, Longpré-les-Corps Saints, Maubeuge, Saint-Amand, Saint-Omer, Saint-Quentin et Sains-du-Nord.

VILLE

✓ Abbeville, Arras, Beauvais, Bergues, Béthune, Cambrai, Douai, Lens, Lille, Roubaix, Soissons, Tourcoing et Valenciennes.

AUTOS B5

ACHÈTE TOUS TYPES DE VÉHICULES
EN L'ÉTAT, ROULANTS OU NON,
TOUTES ANNÉES, TOUS KILOMÉTRAGES

PARTICULIERS / SOCIÉTÉS,
AMBULANCES / TAXIS
4X4 / CAMIONS,
SCOOTERS / MOTOS ...

PAIEMENT CASH

ENLÈVEMENT D'ÉPAVE GRATUIT
SE DÉPLACE RAPIDEMENT 7/7 JOURS

06 99 59 06 06

SERVICES AUX PARTICULIERS

Rénovation / Jardinage / Petits travaux / Tâches domestiques

MOINS DE 2H
- 50%

Pour la Mise à Disposition
de Personnel

03 21 43 93 93

N° agrément simpit : SAP/351202213 -
Convention 062.1600.30

25, rue de la Gare
62300 LENS
Du lundi au Vendredi
de 8h30 à 12h30
et de 13h30 à 17h30

la SAPI
vous prête Main Forte !

RÉDUCTION
- 50%
FISCALE

SAPI www.sapi-lens.fr

Service d'Aide au Placement par Intermédiaire

03 SEPTEMBRE 2023
9h00 - 18h00

ville de lens

**FESTI LENS
RETRO**

AUTOS & MOTOS ANCIENNES
JEUX ANCIENS
STANDS RETRO
BARBECUE RETRO
BROCANTE VINTAGE
CONCOURS D'ÉLÉGANCE A 19100
BUVETTE FESTI LENS
PIN-UP

PARKING HOTEL DE VILLE
CENTRE VILLE

Un été à Lens

Faites le plein
d'animations !

Village estival
Fête Nationale
Terrasses en fête
Quartiers d'été
Cinés plein air
Apéros
de quartier
...

RETROUVEZ LE PROGRAMME SUR :
WWW.VILLEDELENS.FR





La tournée d'été en route

HAUTS-DE-FRANCE

Jusqu'au 30 septembre, la tournée d'été de la Région Hauts-de-France ira à la rencontre des habitants et sillonnera les territoires des 5 départements. Près de 50 villes seront de la fête. Au programme détente et amusement pour faire passer un été festif et animé, particulièrement à ceux qui n'ont pas l'occasion de partir en vacances.

Au programme : des jeux, des animations, du karaoké, de la bonne humeur et des centaines de lots à gagner. Dans les parcs, sur les plages ou sur les places, la tournée d'été de la Région Hauts-de-France fera souffler un air de vacances, de détente et de fête, dans un esprit de convivialité et de partage qui caractérise si bien notre région. L'occasion également pour les habitants de redécouvrir le patrimoine des

Hauts-de-France qui se trouve près de chez eux, tout en passant un été festif et animé.

Profiter de la tournée d'été avec ÉTER

Du 7 juillet au 27 août, l'opération ÉTER revient en Hauts-de-France, avec des billets de train mis en vente au prix de 1 €. De nombreuses destinations de la région seront ainsi accessibles à moindre coût, l'occasion de profiter davantage de la tournée d'été partout sur le territoire.

Les dates de la tournée dans nos territoires :

13 juillet : Le Cateau (59) ; 15 août : Péronne (80) ; 19 août : Bapaume (62) et le 2 septembre : Noyelles-sous-Lens (62) ■

Les lauréats du budget citoyen connus

LIÉVIN

A l'occasion du dernier conseil municipal, les lauréats du budget citoyen ont été révélés. Pour la deuxième édition, ce sont six idées qui ont été retenues par les citoyens. Sur 42 idées proposées dont 17 retenues, six vont aboutir grâce au budget citoyen de 100 000 € mis en place par le Conseil municipal. Laurent Duporge est très fier de ce dispositif qui a répondu aux attentes des Liéviinois. « Toutes les idées sont bonnes à prendre et encore plus quand elles viennent directement du citoyen », confie le maire. Au total, il y a eu 33 porteurs d'idées pour 42 idées et 647 votants. Ce budget citoyen 2023 a été une réussite et le maire espère continuer sur cette lancée pour les prochaines éditions. Parmi les idées gagnantes, il y a :

✓ « Ville éclairée » (des passages



cyclistes éclairées la nuit grâce à l'énergie puisée du soleil)

✓ « E-coffee événement test » (un concours de e-sport organisé le 2 septembre à Liévin)

✓ « Un Noël pour tous » (il a pour but d'accueillir les personnes qui n'ont pas de famille afin de faire Noël tous ensemble)

✓ Les danses latines débarquent à Liévin

✓ Rénovation du boulodrome familiale

✓ « La bulle parentale » (accompagnement des parents et futurs parents dans leurs nouveaux rôles) ■

Michèle Torr

en Concert

60 ans de chanson

C. MOURTHÉ

MT PRODUCTION
en accord avec MN PRODUCTION et MUSIC LINE
Licence N° 2-1072181 PLATESV - R-2020-004206
Licence N° 3-1072182 PLATESV - R-2020-008894

ORCHIES

Le PACBO

Vendredi 29/09 à 20h00

ALBERT

THÉÂTRE DU JEU DE PAUME

SAMEDI 30/09 à 20h00

CAUDRY

THÉÂTRE

DIMANCHE 01/10 à 17h00

Points de ventes :

Orchies : le Pacbo

Albert : Théâtre du jeu de paume

Caudry : La civette (rue gambetta)

WWW.MLPRODS.COM

Fnac-Leclerc-Auchan-Carrefour-Ticketnet

Renseignements :
06 11 61 48 75



La carte Génération #HDF est disponible

HAUTS-DE-FRANCE

La Région poursuit son soutien aux jeunes des Hauts-de-France en leur mettant à disposition la carte Génération #HDF. Personnelle et accessible gratuitement, la carte Génération #HDF permet aux

lycéens et apprentis des Hauts-de-France de bénéficier d'aides pour l'acquisition des manuels et de fournitures scolaires ou d'équipements professionnels nécessaires à leur scolarité ou à leur apprentissage.

Depuis le 28 juin, les lycéens peuvent demander leur carte sur la plateforme dédiée. Pour les apprentis, ils peuvent faire leur demande tout au long de l'année dès leur inscription dans la formation.

Proche des jeunes et de leurs familles, la Région les accompagne en allégeant leurs dépenses liées à la rentrée scolaire. Avec la Carte Génération #HDF, les lycéens et apprentis peuvent bénéficier d'aides pour acheter ce qui figure sur la liste de fournitures demandées par leurs établissements : livres & manuels scolaires, y compris numériques, équipements professionnels et de sécurité et fournitures scolaires de rentrée.



Les aides sont accessibles aux lycéens des filières générales, technologiques et professionnelles (100 euros pour la première année et 55 euros les années suivantes) et aux apprentis (200 euros à leur entrée en première année de cycle de formation). ■

✓ Plus d'infos sur la Carte Génération sur : generation.hautsdefrance.fr

WINGLES

LE SUMMER DE RETOUR

■ Plateforme aqualudique de 100 m², une dizaine de structures gonflables et manèges, baby-foot humain, tir au but, jeu de fléchettes géant, escalade, grand toboggan aquatique, animations sportives, espaces d'animations adaptés aux tranches d'âge (3/8 ans, 9/14, plus de 15 ans), coin restauration et espace détente (parasols, transats, bacs à sable), tout a été mis en place pour cette nouvelle édition de la Summer Wingles.

✓ Du samedi 8 jusqu'au samedi 22 juillet, complexe sportif Michel-Bernard ; du lundi au vendredi, de 13 h 30 à 19 h 30, les week-ends de 11 h à 20 h et samedi 22 juillet de 11 h à minuit pour la fête de clôture.

En quelques clics

Pour bénéficier de ces avantages et recevoir leur carte, les jeunes doivent en faire la demande sur la plateforme dédiée ou sur l'application mobile Génération #HDF. Après validation des demandes par les établissements scolaires, les jeunes reçoivent la carte directement à domicile. Pour les jeunes déjà bénéficiaires de la carte, le renouvellement

se fait directement par l'établissement.

Les apprentis peuvent également bénéficier de différentes aides en faisant la demande via leur espace :

- ✓ Jusqu'à 200 euros/an pour les frais de transport (domicile-CFA).
- ✓ 80 euros/an pour compenser les dépenses liées au logement
- ✓ 100 euros/an pour les frais de restauration.

Un événement



Terrasses
en Fête
édition 2023

13 Juillet
02 Septembre





Rubrique jardin

Que faire en juillet ?

Au mois de juillet, le potager se transforme en une véritable auberge espagnole. Des légumes de toutes sortes se croisent, les uns s'en vont, les autres arrivent et certains poursuivent leur croissance. Juillet sera donc le mois de la maintenance, il va falloir gérer tout ce petit monde



et faire en sorte que chacun ait ce dont il a besoin pour les soirées d'été.

Pour la plupart des légumes un binage régulier sera opportun car les mauvaises herbes apparues depuis juin ne sont pas prêtes à disparaître sans que l'on ne leur donne un petit coup de binette. Il faudra également penser à arroser régulièrement, de préférence le soir pour éviter que l'eau ne s'évapore, et en prenant soin de ne pas mouiller les feuilles pour éviter les maladies, comme le mildiou de la tomate. Et pour que l'eau pénètre plus facilement, griffez la terre pour casser la croûte formée... D'autres actions sont à effectuer jusqu'aux premiers jours d'août afin de mettre tous les atouts de votre côté pour récolter et déguster vos carottes, haricots, petits pois, radis, ail ou encore laitues. Butter les pommes de terre, haricots, tailler les concombres, courgettes, tomates ou encore semer les carottes et radis (toujours en semant toutes les deux semaines pour une récolte régulière), laitues, choux, navets...

Un dernier conseil ? Pour obtenir des têtes d'artichauts bien grosses et tendres, pensez à inciser l'artichaut juste en dessous de sa tête, et y insérer un crayon pris dans la trousse d'école usagée de vos enfants.

Avis aux jeunes sportifs

PASS'SPORTS

La CALL reconduit son Pass'Sports, un dispositif qui permet aux jeunes de bénéficier d'une réduction de 30 € lors de l'inscription à un club de sport du territoire participant à l'opération. L'objectif est simple : encourager la pratique sportive auprès des jeunes tout en leur donnant un coup de pouce financier. Pour la saison 2022/2023, 13 000 d'entre eux ont bénéficié de l'opération dans plus de 200 clubs. Handball, badminton, tir à l'arc, triathlon, boxe ou encore twirling bâton... le choix des sports proposés sur le territoire labellisé Terre de Jeux ne manque pas.

« Avec le dispositif Pass'Sports, vous faites le choix de vous engager dans un club et ainsi vous contribuez à la vie de l'un des mouvements associatifs les plus dynamiques » estime

Sylvain Robert, président de la CALL. Le Pass'Sports est cumulable avec les autres dispositifs de soutien financier à l'inscription dans un club sportif proposés par les communes, le département ou encore l'État. Le dispositif est accessible à tout jeune de moins de 18 ans, résidant dans l'une des 36 communes de l'agglomération et inscrit dans un club de sport participant à l'opération (un seul Pass'Sports par personne). Cette opération est sans condition de ressources et d'éligibilité pour les familles. ■

En un clic

Depuis le 3 juillet (et jusqu'au 31 décembre), les demandes sont à faire en ligne sur : <https://pass-sports.agglo-lenslievin.fr>. La liste des clubs participant à l'opération figure sur cet espace.

LE CARREFOUR DE LA FLEUR

PLANTES - FLEURS - JARDINAGE ...

GRAMINÉES

6€99



IMPERATA
RED BARON

5€99



MISCANTHUS
GRACILIMUS

5€99



MISCANTHUS
SIN. STRICTUS

5€95



CORTADERIA
SPLENDID

5€95



CORTADERIA
SELLOANA

7€95



AVION | ACHICOURT | MONTIGNY-EN-GOHELLE

EHPAD LES JARDINS DE LIEVIN



RESTAURATION DE QUALITÉ
PRODUITS FRAIS

ACCOMPAGNEMENT
PSYCHOLOGIQUE

ANIMATRICE
DÉDIÉE

INFIRMIÈRE
À L'ÉCOUTE

REJOIGNEZ-NOUS

LE TEMPS QUE

VOUS VOUDREZ !

Quelques places
encore disponibles,
consultez-nous !

Résidence accueillante pour les seniors ayant besoin d'une assistance médicale. Fragilisés, oui, mais libres. De leurs choix. De leur cadre de vie. De vivre une retraite sereine.

EHPAD LES JARDINS DE LIEVIN - 15 rue Georges Charpak - 62800
03.21.45.99.00 contact@les-jardins-de-lievin.com



Votre météo de la semaine

« Juillet, orage de nuit, peu de mal, mais que de bruit ! »

Jeudi 13	Vendredi 14	Samedi 15	Dimanche 16	Lundi 17	Mardi 18	Mercredi 19
Quoi que fasse saint Henri sur le blé mûr, le paysan rit.	Pluie du matin, en juillet est bonne au vin.	En mi-juillet, pluie et vent font mal au froment.	Mieux vaut chèvre que vache à lait, quand la Dame de Carmel est arrivée.	À la saint Alexis, foin occis.	À la saint Frédéric, tout est vert, plantes, bêtes et gens, tous sourient.	De juillet chaud vient un automne, pendant lequel souvent, il tonne.
12°/23°	13°/24°	13°/22°	12°/22°	12°/23°	12°/24°	12°/24°

LOUVRE
Lens

PARC EN FÊTE

#PARCENFETE2023

du 8 juillet au 27 août

Votre horoscope

<p>Bélier</p> <p>Enfin, les planètes vous offrent leur protection. Si la période s'annonçait tumultueuse, elle connaît quelques rebondissements en votre faveur. Ouf, nous voilà rassurés ! Évitez tous les excitants. Votre estomac mérite que vous le ménagiez.</p>	<p>Taureau</p> <p>En duo, profitez de la clémence du moment pour trouver la juste mesure entre vos satisfactions personnelles et les demandes de votre moitié. Les célibataires s'encroûtent... Dommage ! Côté forme, rien à dire. Votre résistance physique est remarquable.</p>	<p>Gémeaux</p> <p>Tout parle de belle histoire, de romance, de plénitude, de cœur à cœur complices et de projets communs. Quel festival de joies et de bonnes surprises vous attend, petit veinard ! Vous avez besoin de vous défouler. Faites du sport, mais avec modération.</p>
<p>Cancer</p> <p>Vous pourriez obtenir l'appui de relations bien placées. Vous verrez, vous serez au top niveau ! Tout ce qui sera entrepris conduira au succès, tout ce qui sera semé portera ses fruits. Vous avez fait quelques écarts alimentaires ? Redressez la barre.</p>	<p>Lion</p> <p>La semaine s'annonce on ne peut plus savoureuse, vous pouvez donc vous montrer confiant. Au travail, vous abattrez vos meilleures cartes et, à la maison, c'est le grand soleil ! Un peu de marche ne vous ferait pas de mal. Prendre l'air, ça détend.</p>	<p>Vierge</p> <p>Côté finances, chance et expansion vous attendent. Toutefois, ne vous laissez pas aller à la prodigalité. Ne dépassez pas la mesure et évitez les opérations financières trop risquées. Pour ceux qui ont eu des problèmes de santé, tout va bientôt s'arranger.</p>
<p>Balance</p> <p>Vous avez des passions gigantesques et un magnétisme que d'autres vous envient. Votre tempérament est fort et rassemble autour de vous. Que demandez-vous donc de plus ? Votre point faible sera votre foie. Alimentation légère et eau s'imposent.</p>	<p>Scorpion</p> <p>Doué pour l'enseignement, vous êtes attiré par les voyages à l'étranger, les études supérieures. Qu'à cela ne tienne ! si vous avez la bougeotte, il faut foncer pour assouvir ses envies ! Exceptée une petite tension nerveuse, tout va pour le mieux pour vous.</p>	<p>Sagittaire</p> <p>Vous savez habilement cacher vos faiblesses, votre réserve par exemple, et cela vous permet de garder la tête haute. Bravo, vous savez vous prendre en main et vous soigner aussi ! Ceux qui vous envient votre vitalité vous prient d'en livrer le secret.</p>
<p>Capricorne</p> <p>Homme de foi, vous avez peut-être tendance à faire la morale, au grand dam de votre entourage à qui vous cassez plus souvent les pieds que vous ne le pensez. Un conseil, jouez la discrétion ! Vous enchaînez les migraines. Consultez un ophtalmologiste sans tarder.</p>	<p>Verseau</p> <p>Vous êtes toujours en train d'observer et de collecter des informations qui serviront vos ambitions. Le carriériste qui se cache en vous sait se rendre agressif et mordant. Vous serez particulièrement sensible aux affections en tout genre. Gare !</p>	<p>Poissons</p> <p>Que ne feriez-vous pas pour faire plaisir ? Votre conjoint n'a pas à se plaindre d'ailleurs et sait profiter de la douceur que vous diffusez au sein du cocon. Ne changez rien surtout ! Le yoga vous tente ? Allez-y, foncez, vous en tirerez un profond bien-être.</p>

Entreprise MARCHAL à votre service depuis 2013

ABATTAGE • ÉTÊTAGE
ÉLAGAGE • DÉSHÉBAGE
TAILLE DES HAIES
ENTRETIEN ABRIS DE JARDIN
ET TOUT AUTRE TRAVAIL DE JARDINAGE
ENLEVEMENT TOUS TYPES DE DÉCHETS
POSSIBILITÉ D'ENTRETIEN À L'ANNÉE

DEVIS & DÉPLACEMENT GRATUIT FACILITÉS DE PAIEMENT EN PLUSIEURS FOIS SANS FRAIS • POSSIBILITÉ DE CRÉDIT D'IMPÔT
LE SAVOIR-FAIRE FRANÇAIS À PRIX BAS TOUTE L'ANNÉE

13, rue Pierre Baudel • 62210 AVION • entreprisemarchal62@gmail.com
Ligne directe 06 81 41 89 01 - Ligne n°2 06 09 11 84 06

VDL & VU REPAR

anciennement

PAIEMENT EN 3 OU 4 FOIS SANS FRAIS*

FRANCHISE BRIS DE GLACE REMBOURSÉE*

- Réparation toutes marques
- Entretien toutes marques
- Mécanique carrosserie
- Entretien et réparation de véhicule utilitaire et camping car

Pour toute vidange et filtration d'une valeur minimum de 230 €
2 repas offerts au Regent Arras

21 Rue Waldeck Rousseau
62800 LIEVIN - 03 21 29 06 46

partenaire **CAMPING CAR**
Bios Hauts de France

*voir conditions en concession



Les doubles

Un seul dessin est en double, mais lequel ?



7 erreurs

Il existe sept différences entre ces deux photos. Découvrez lesquelles.



Solutions
 1 - Une queue sur une tomate jaune au centre. 2 - Une demi-tomate rouge plus grosse au centre. 3 - Une petite tomate rouge en plus à droite. 4 - Une tomate rouge devient jaune en haut à droite. 5 - La tomate verte allongée à gauche devient ovale. 6 - Une demi-tomate à changé de sens à droite. 7 - Une demi-tomate verte en plus en bas à gauche.

LENS - ORION



Bureaux disponibles
Livraison début
2^e semestre 2024
03 21 28 99 00

Un ensemble immobilier inscrit dans le renouveau du quartier Bollaert.

Réalisé en co-promotion par ML Consulting et Ramery, Orion joue la mixité en proposant :

- une résidence étudiante de 109 logements T1 et T2
- des commerces en pied d'immeuble
- des plateaux de bureaux en R+5
- de dernières opportunités sont à saisir !

Les + :

- Parking
- BHNS et Gare à proximité
- NF Habitat


Ramery
Créateur de perspectives

 EntYté Promotion
immobilière Lille
 23 Parc de l'Aérodrome
59910 BONDUES


MLCONSULTING
Aménagement & Promotion immobilière

 20 rue Edouard Froissart,
62300 LENS

3^e édition

Marché Artisanal

Animations musicales / Food truck / Bar

Jardin Public

Tous les vendredis
soirs du 14 juillet
au 18 août



l'Entrepreneante !